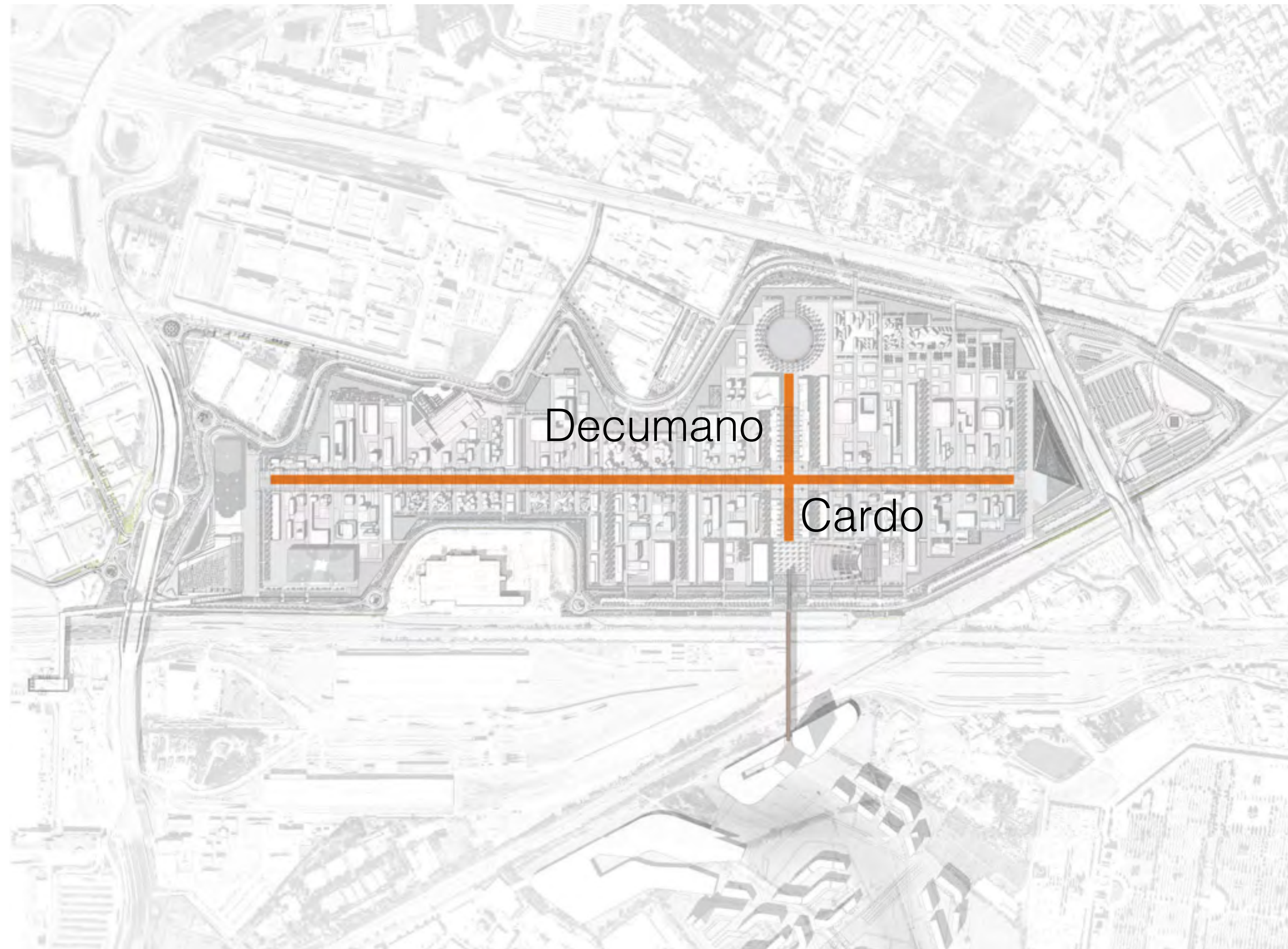


# CONVIVIO

**convìvio** s. m. [dal lat. convivium, der. di **convivĕre** «**vivere insieme**»], letter. – Convito, banchetto.

“Il Convivio” , titolo di un’opera dottrinale di Dante (quasi «banchetto di scienza» per i non letterati).

SPAZIO ESPOSITIVO A ROTAZIONE, REGIONI E TERRITORI

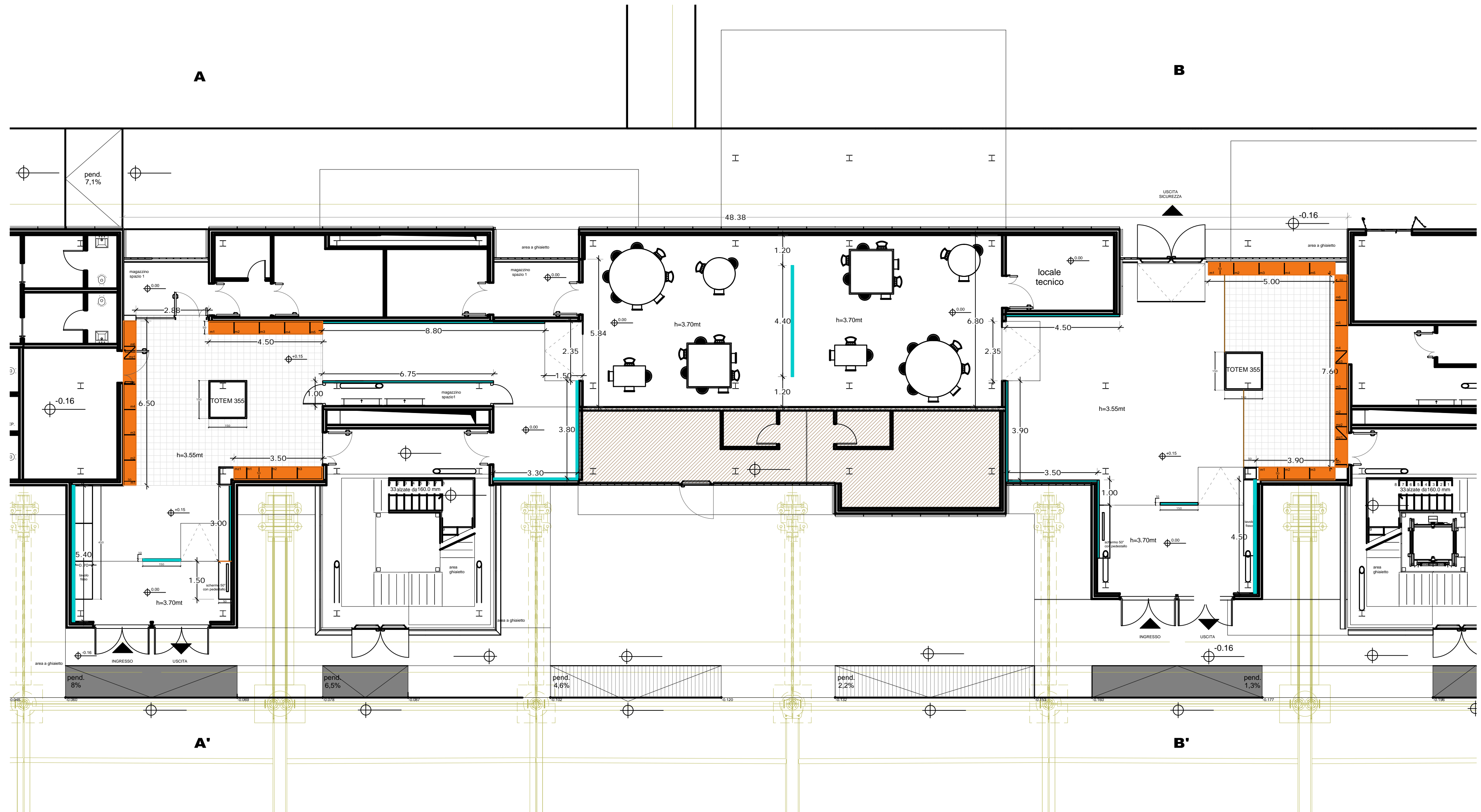


Albero della vita

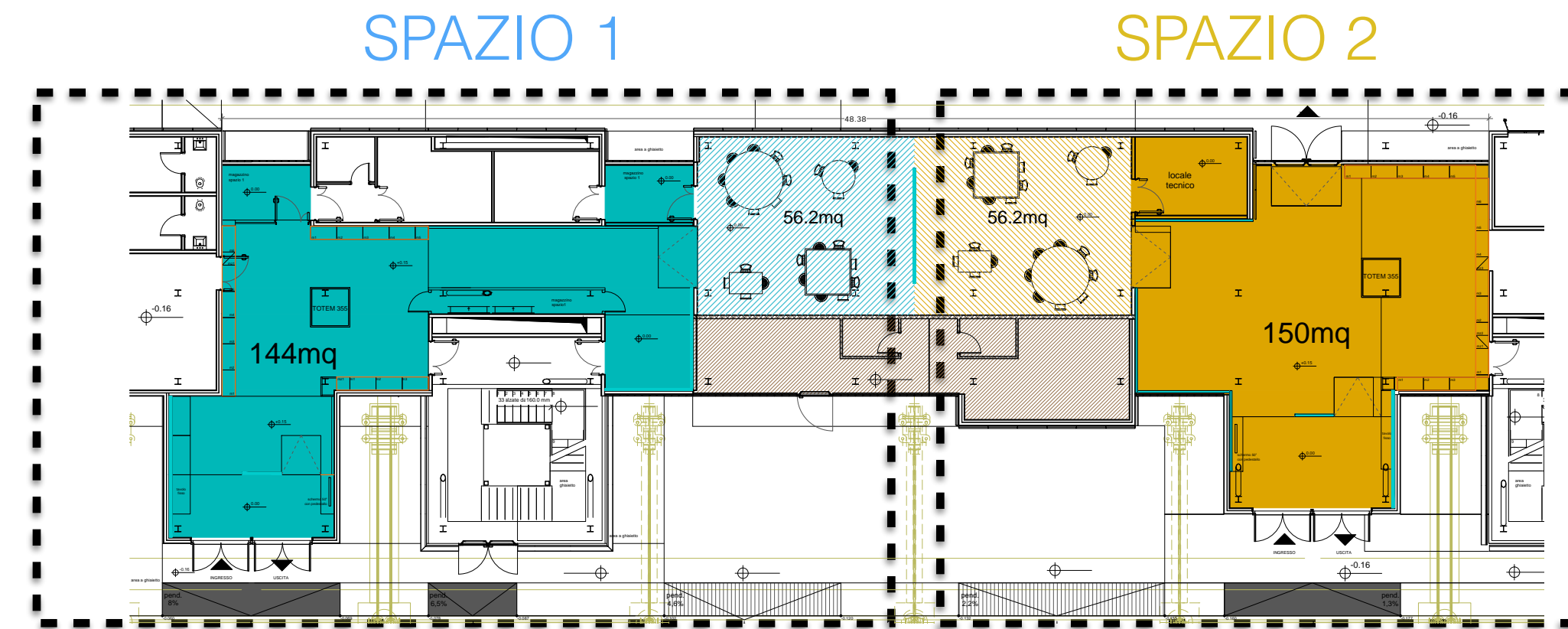
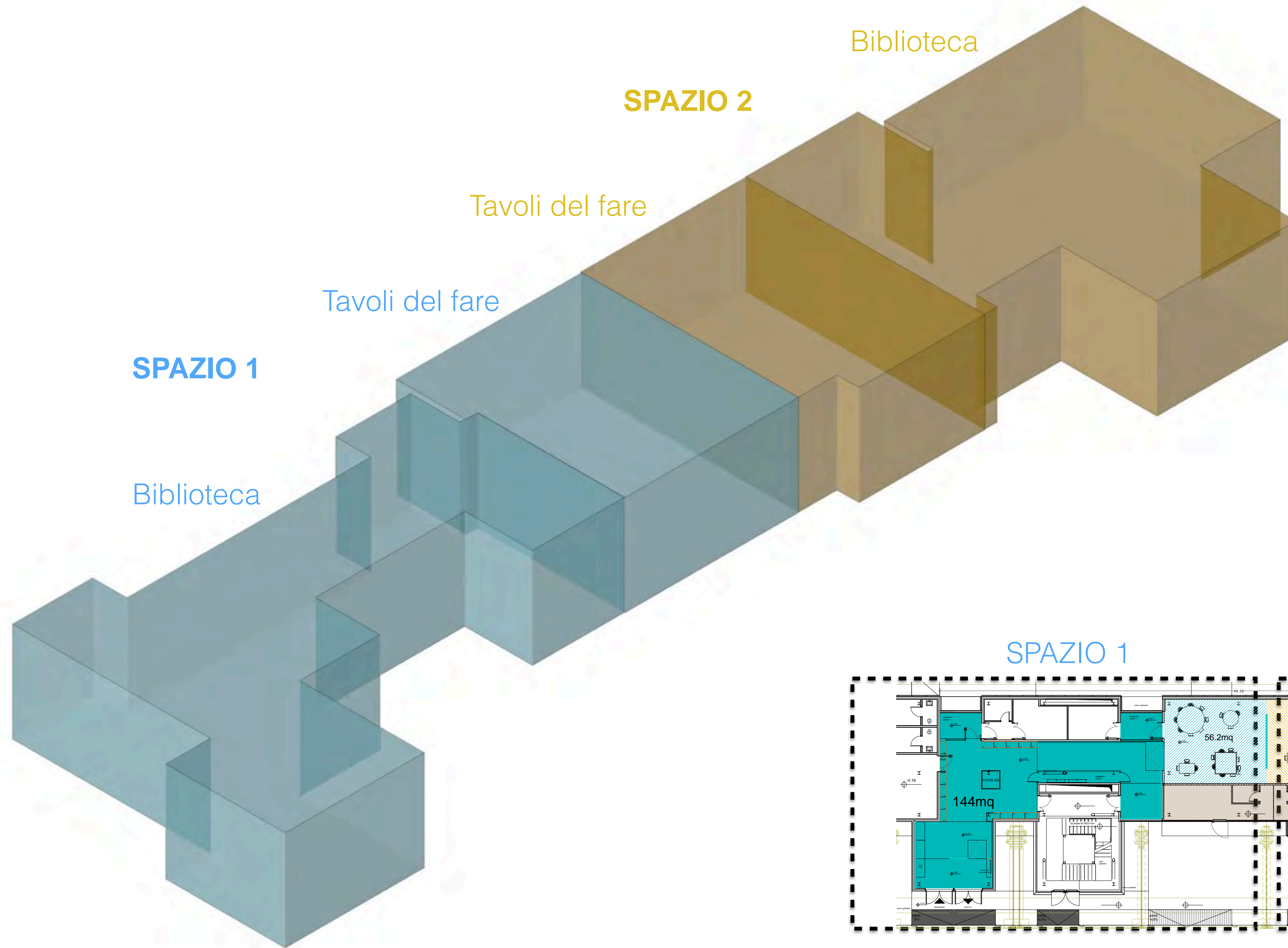
Palazzo Italia

**Cardo Nord Ovest**

# PLANIMETRIA GENERALE



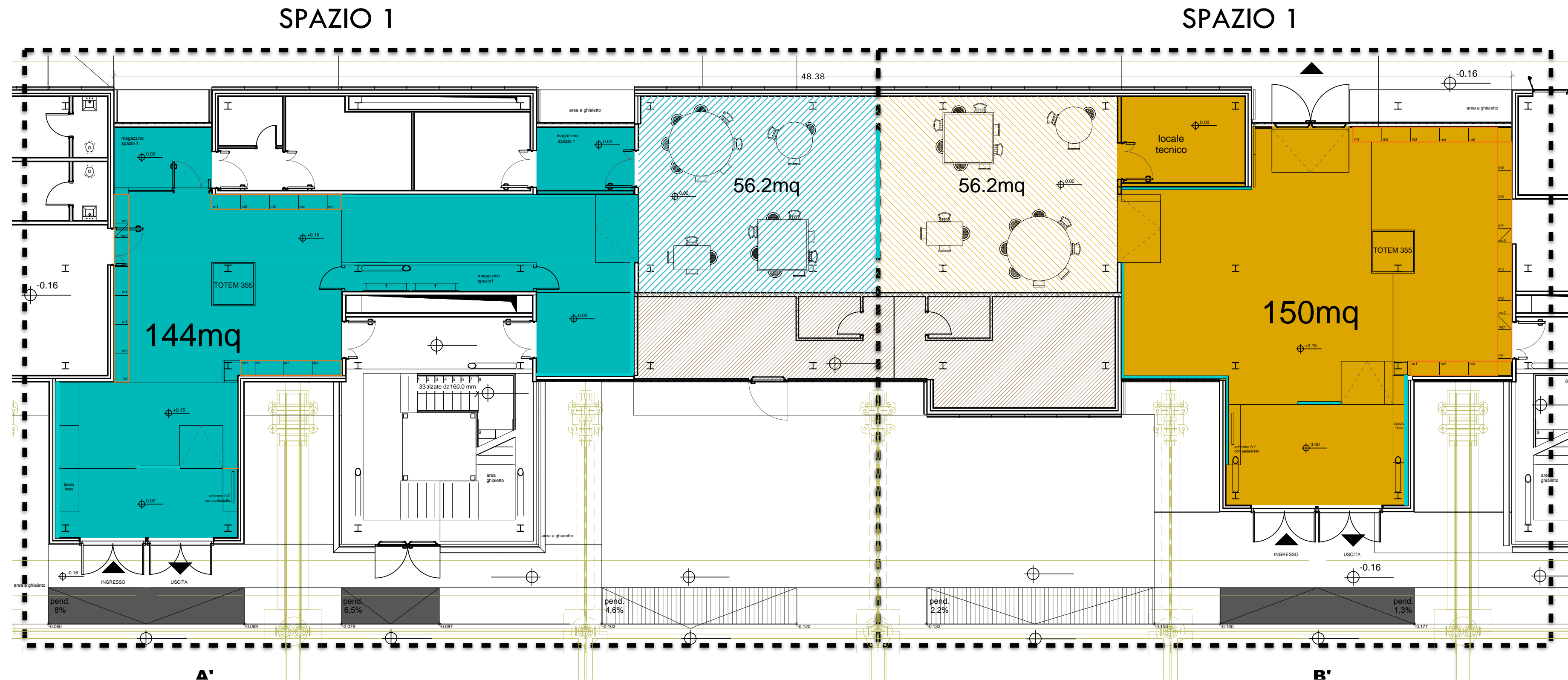
NOTA : tempi di allestimento e disallestimento 6hr circa



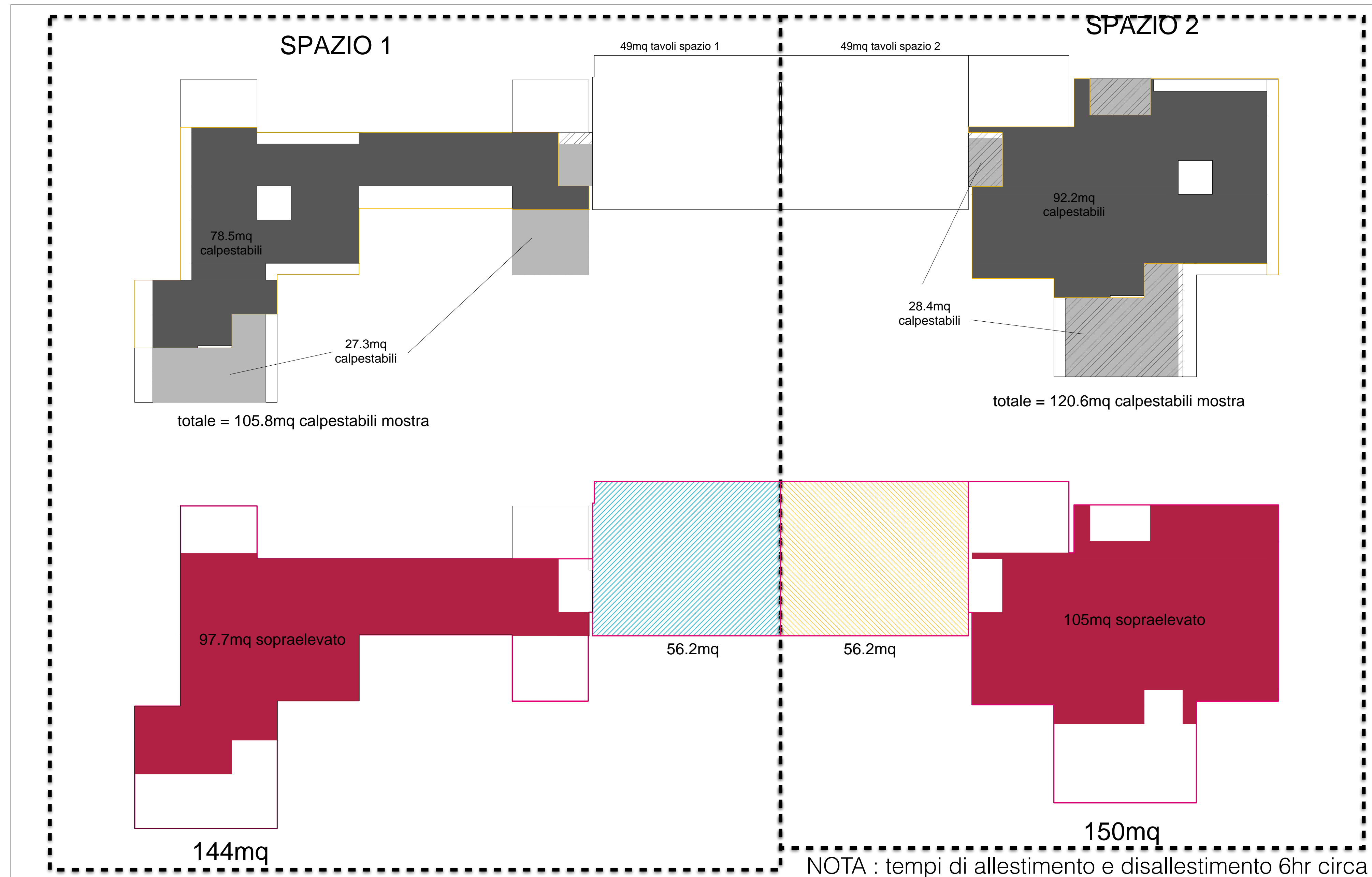
SPAZIO ESPOSITIVO A ROTAZIONE, REGIONI E TERRITORI

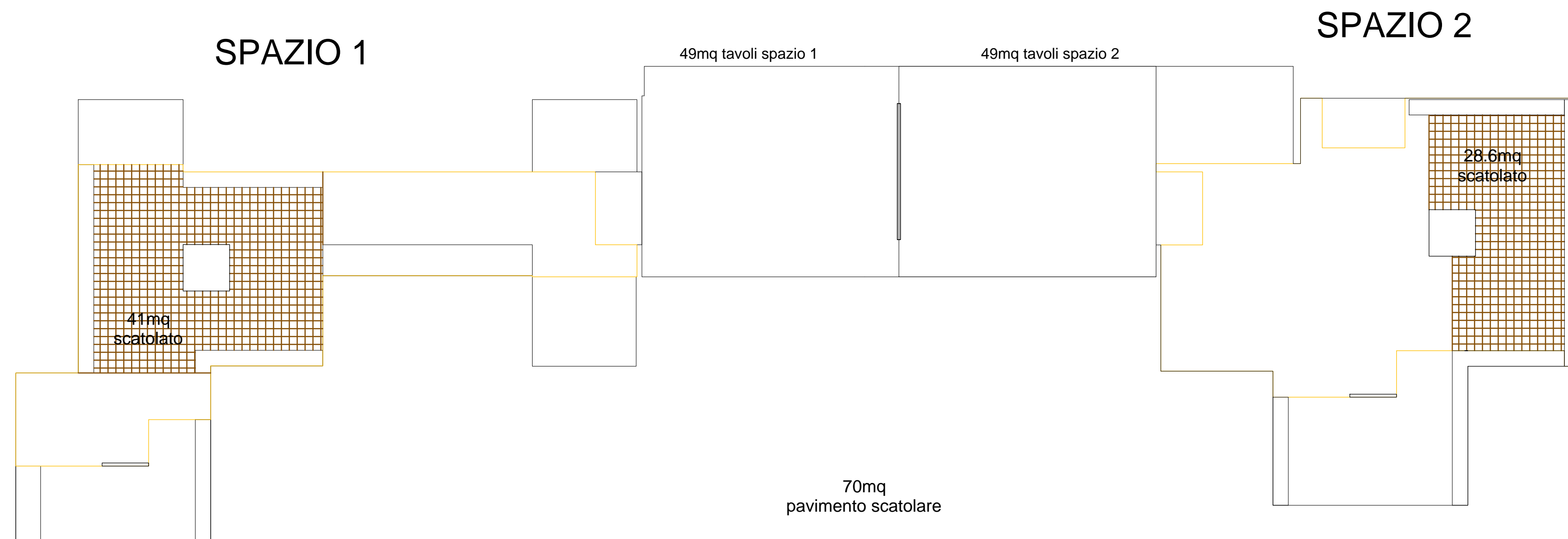
# SPAZIO 1

# SPAZIO 2



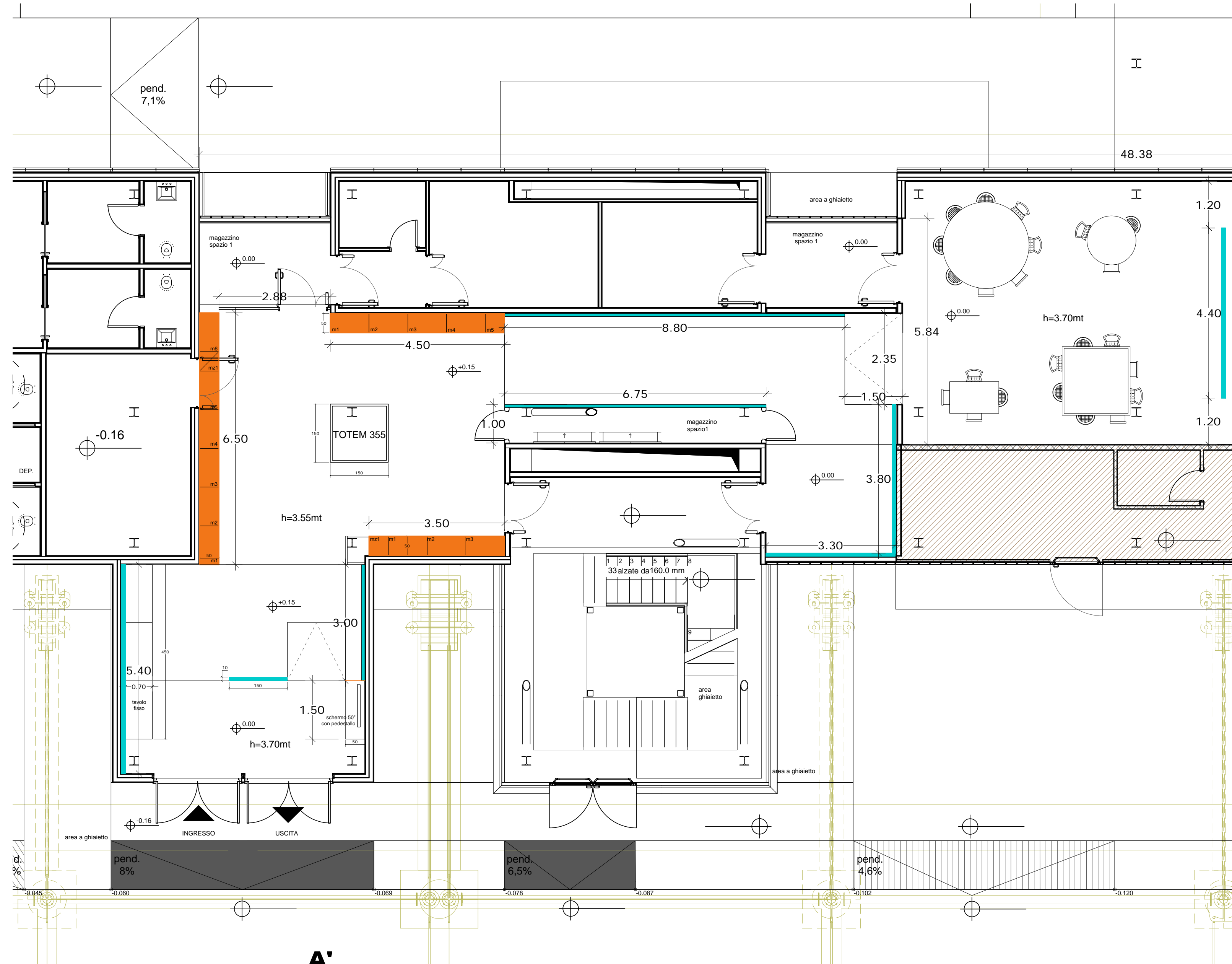
NOTA : tempi di allestimento e disallestimento 6hr circa



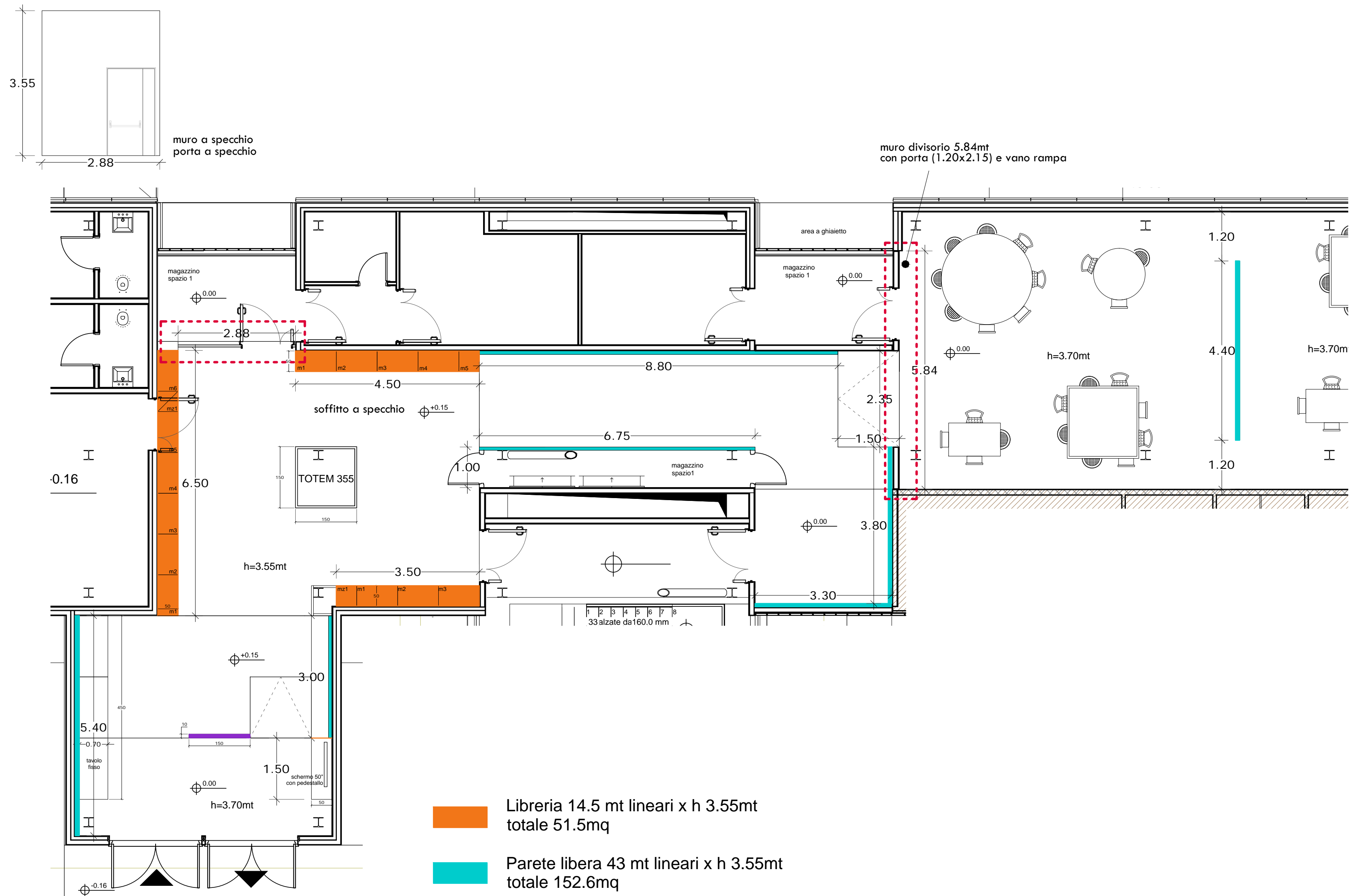


NOTA : tempi di allestimento e disallestimento 6hr circa

# SPAZIO 1

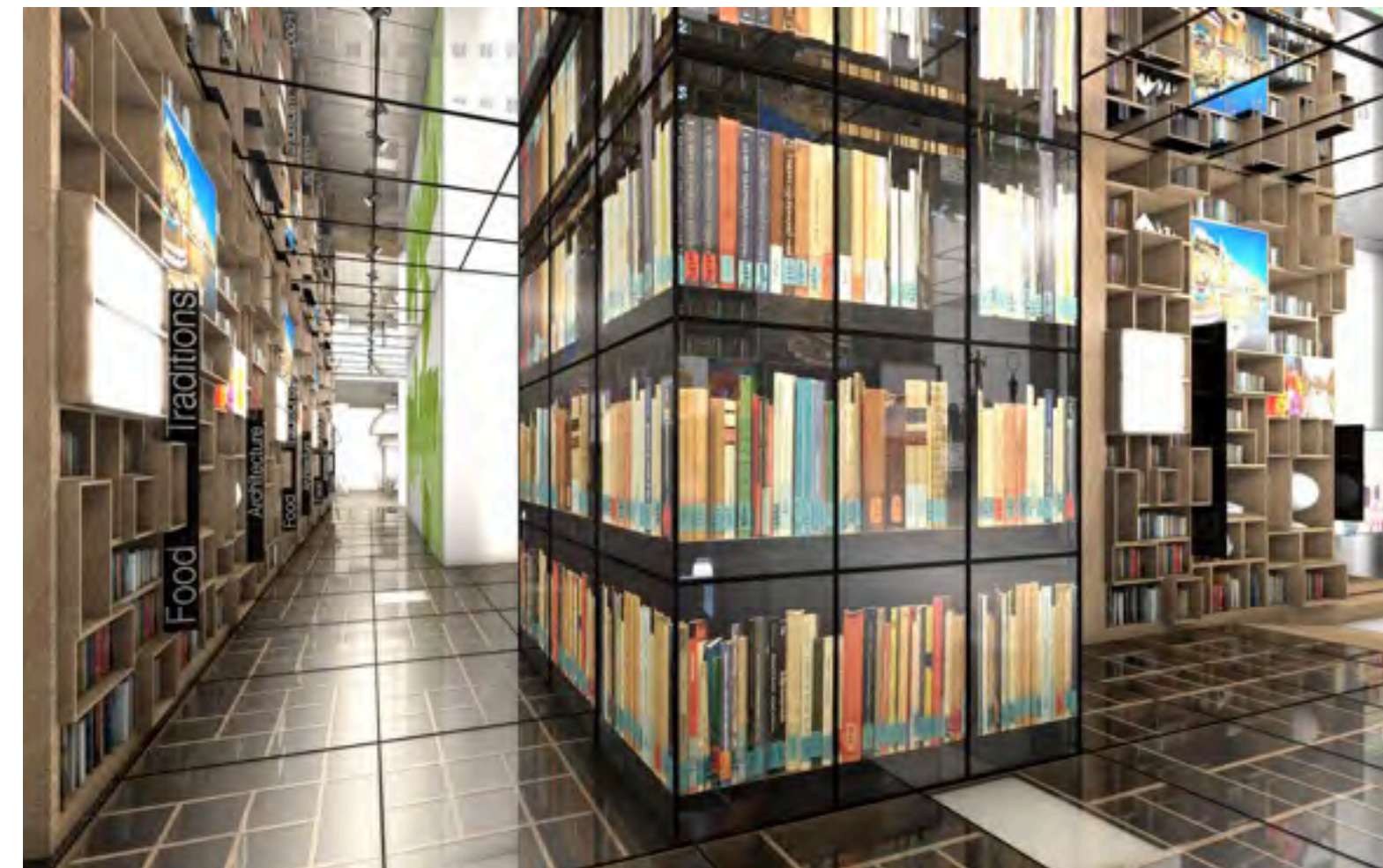
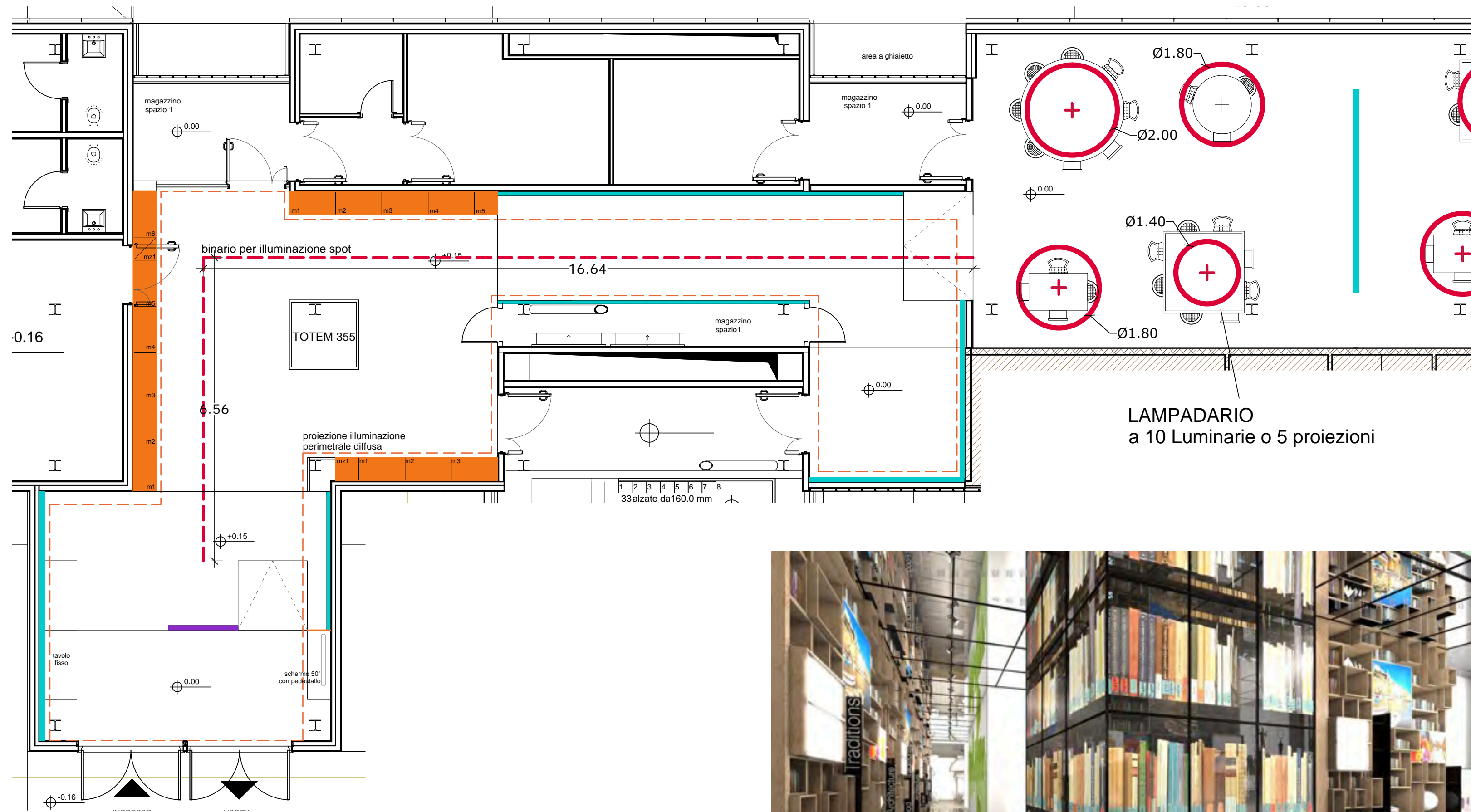


# SPAZIO 1

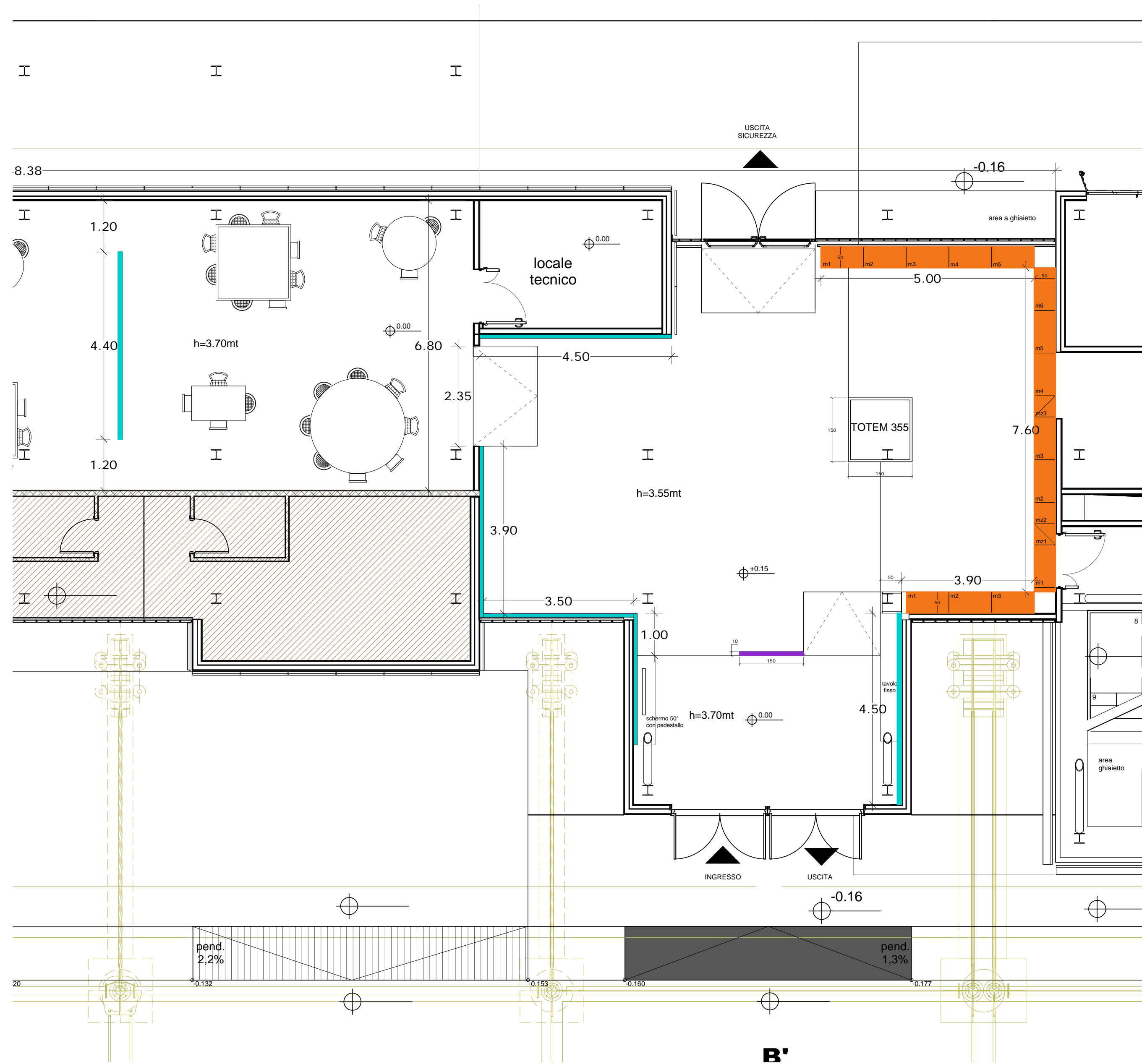


- Libreria 14.5 mt lineari x h 3.55mt  
totale 51.5mq
- Parete libera 43 mt lineari x h 3.55mt  
totale 152.6mq
- Pannello da graficare 1.50 mt x h 3.55mt

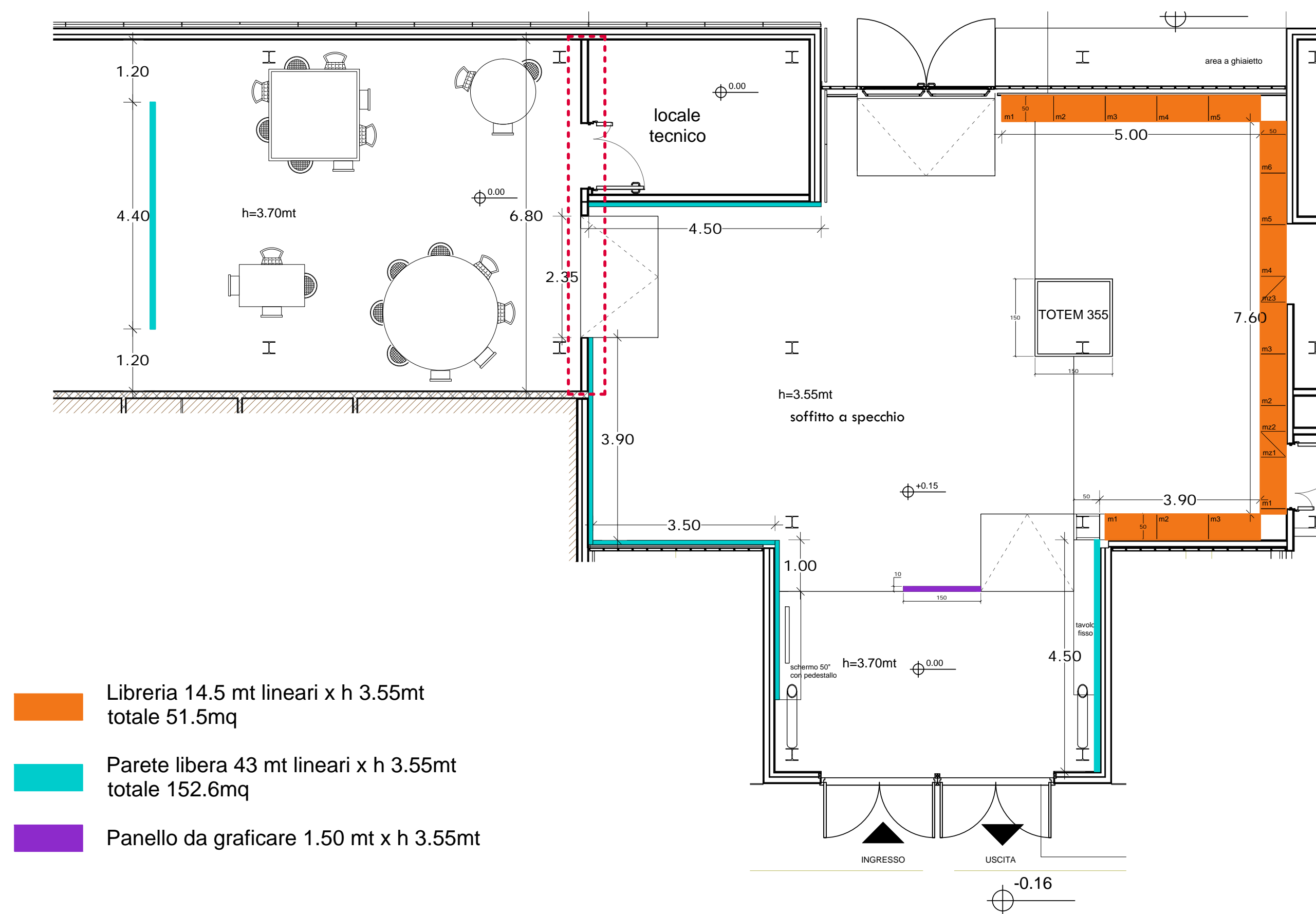
# SPAZIO 1



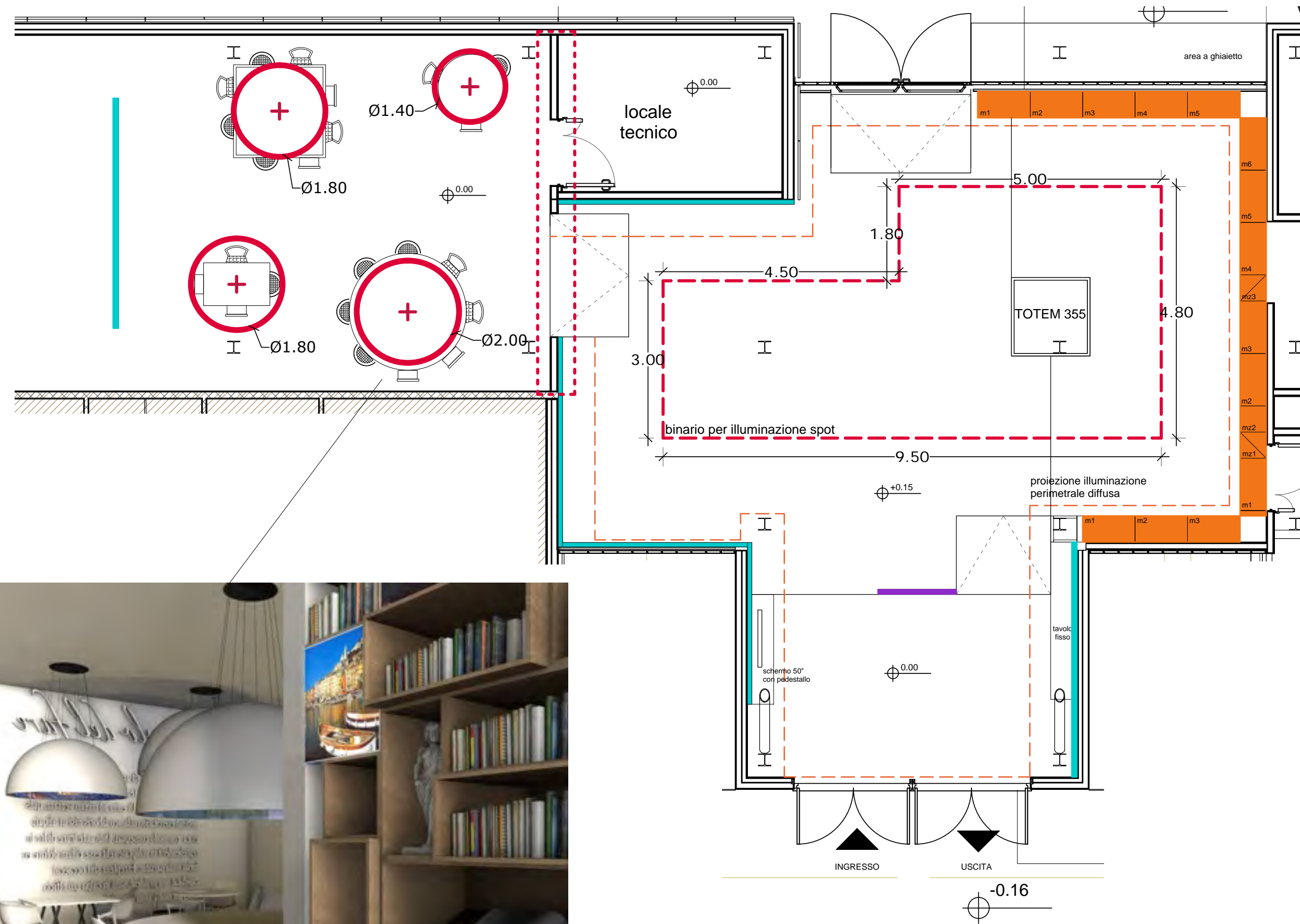
# SPAZIO 2

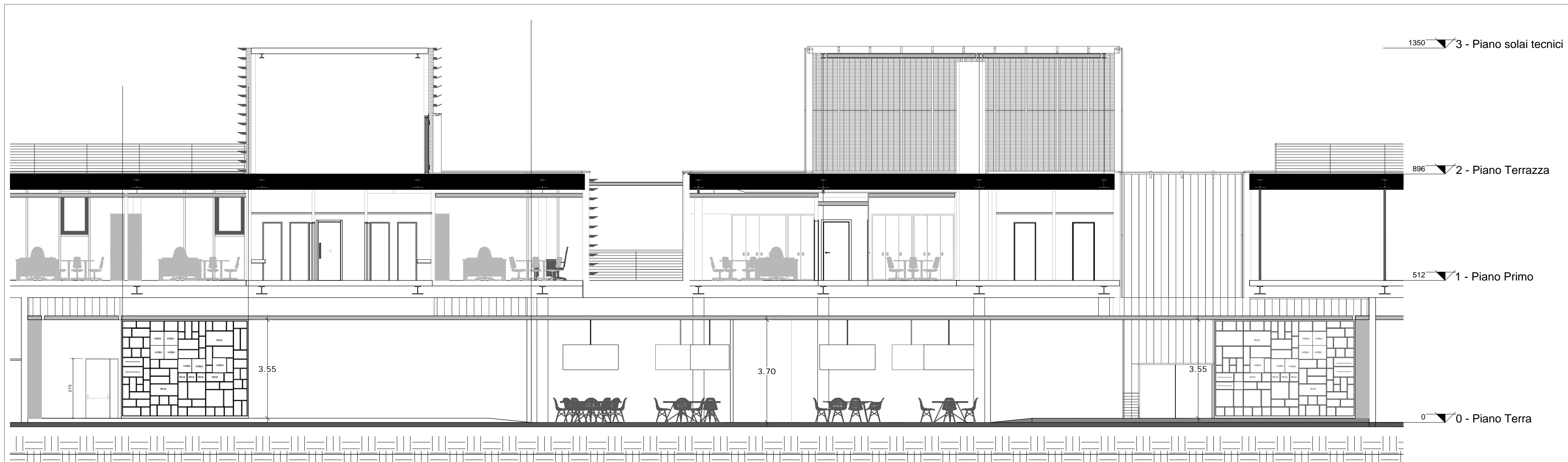


# SPAZIO 2



# SPAZIO 2





NOTA : tempi di allestimento e disallestimento 6hr circa

# COSA

“Convivio” è il luogo dove “vivere insieme”, immersi nel mondo e nelle storie di una regione, di un territorio.

Convivio è luogo di condivisione, di eventi, di scambio e incontro, ma è anche spazio per l’approfondimento, per la cultura, per l’arte.

Un format espositivo semplice, e di rapido allestimento, che permette di raccogliere contenuti eterogenei e trasferirli al visitatore in modo immediato, comprensibile e spettacolare al tempo stesso.

Un percorso espositivo che mantiene coerenza di racconto (da regione a regione), ma permette, ad ogni soggetto, di personalizzare e trasformare lo spazio e l’esperienza del visitatore

# COME

Il format espositivo di “Convivio” si sviluppa, concettualmente, su due assi :

Orizzontale ,contenuti relativi al “fare”

Verticale , contenuti relativi al “sapere”

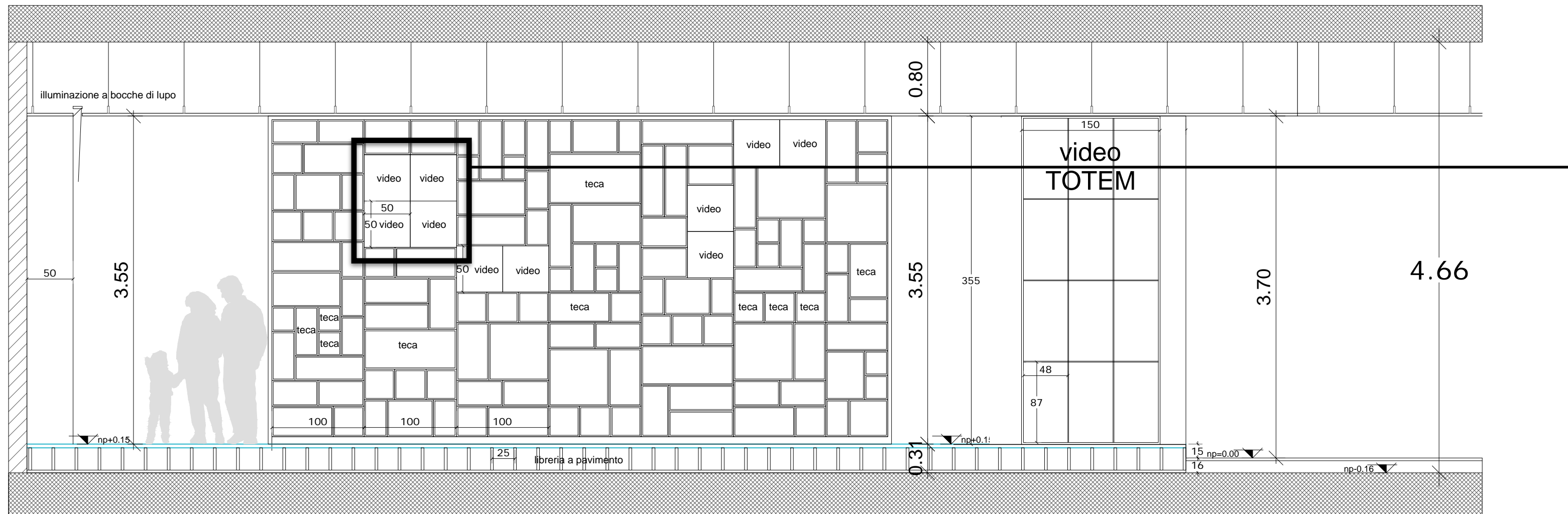
Lo spazio che si sviluppa lungo l’asse orizzontale (“italian convivium”) è il luogo del “fare” , ma è anche il luogo della socialità, dello scambio e del contatto tra individui.

Lo spazio che si sviluppa in verticale (“italian gallery”) è il luogo dell’approccio individuale, il luogo dedicato al sapere, alla cultura e all’approfondimento.

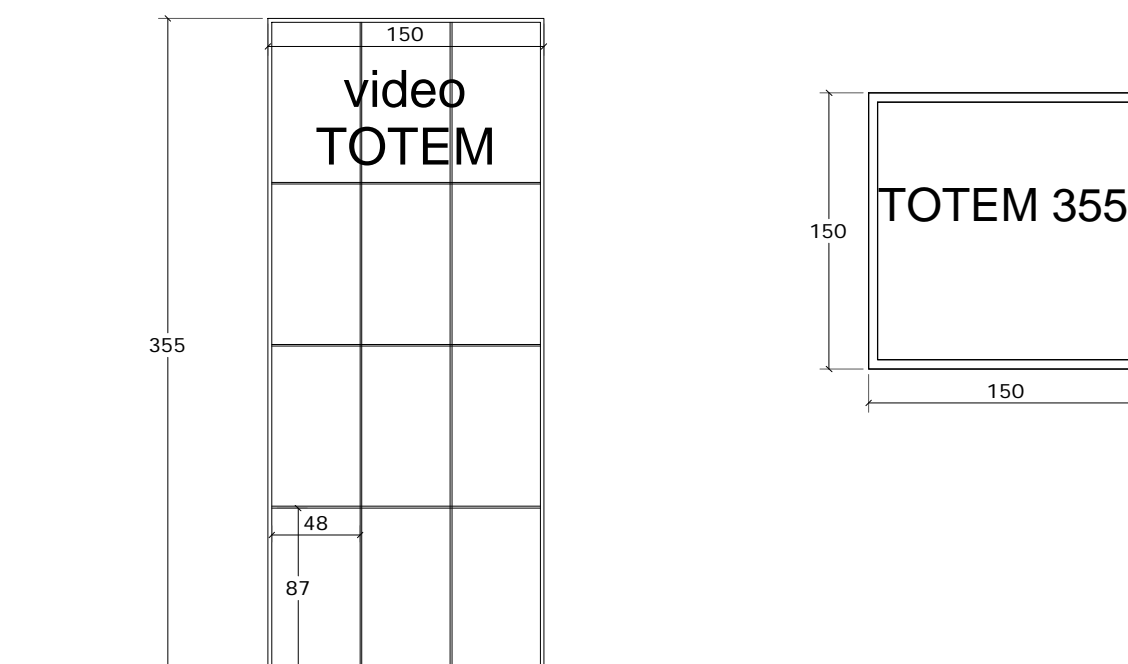


# LA GALLERY : IL SAPERE

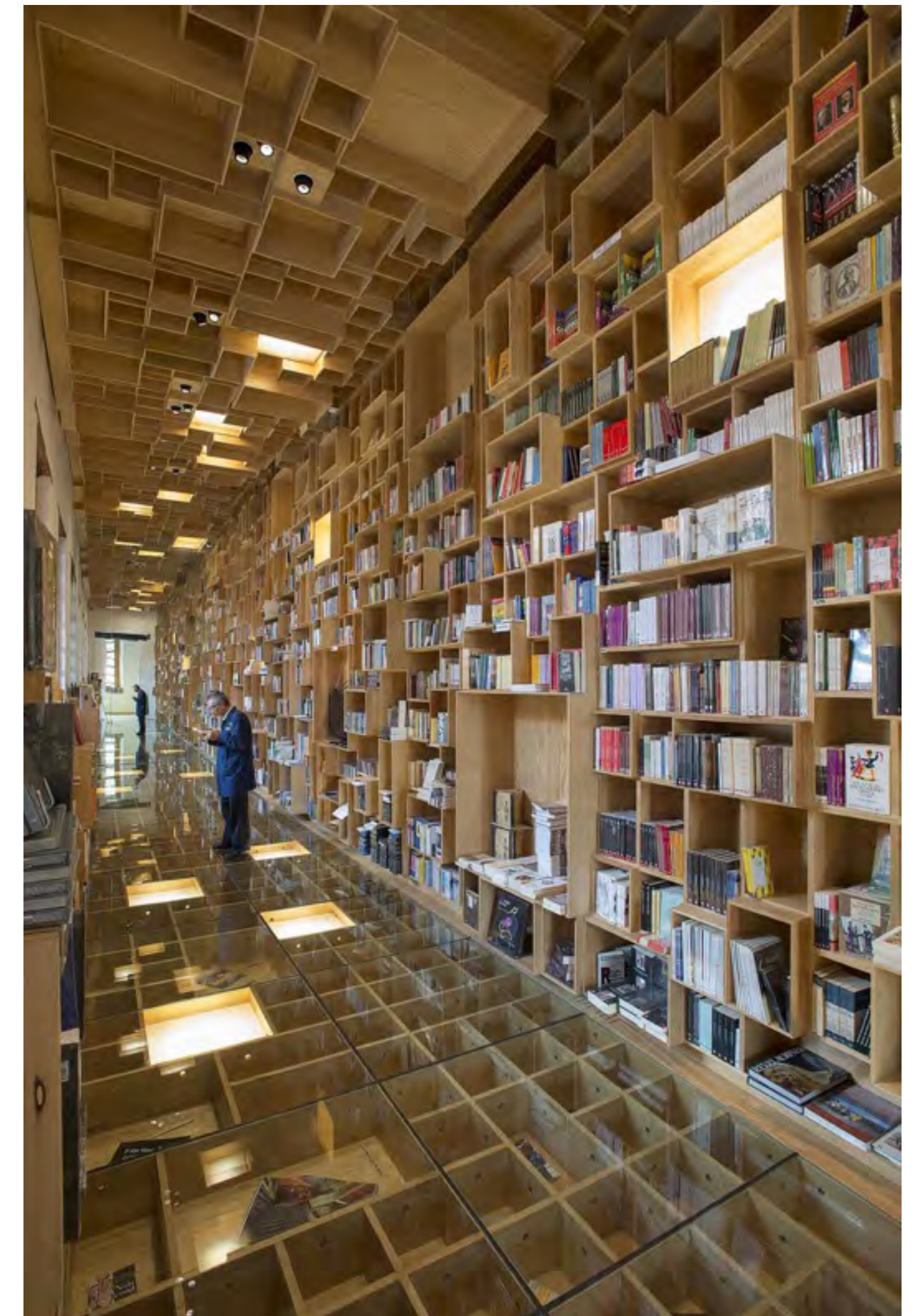
Nella biblioteca , la “italian gallery” è possibile raccogliere video, contenuti fotografici, testi libri, pubblicazioni: tutto quanto contribuisce ad aumentare il “sapere” dei visitatori sulle Regioni e i Territori italiani.



SEZIONE GENERICA

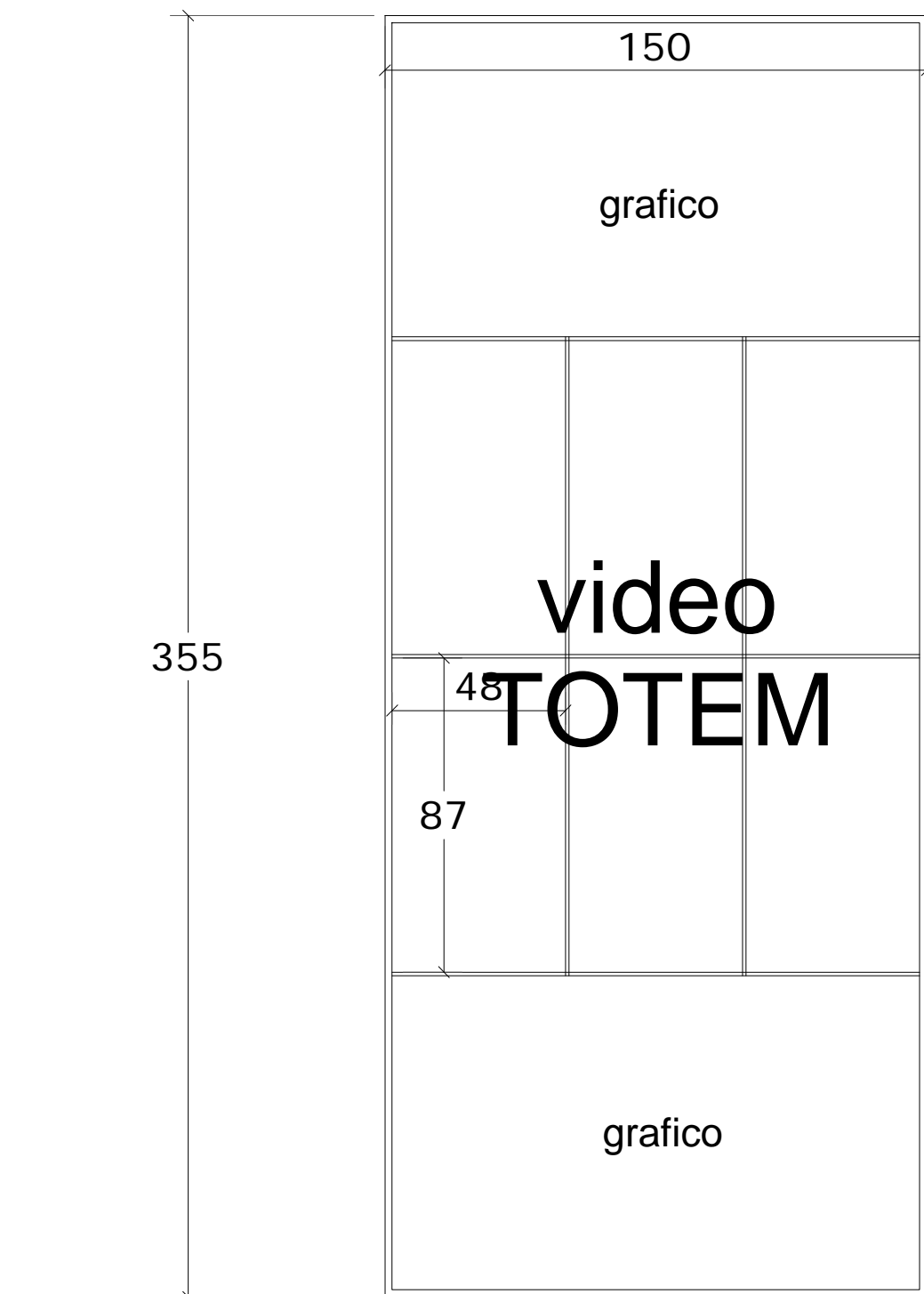


VIDEO 40x40



REF INSTALLAZIONE BIBLIOTECA

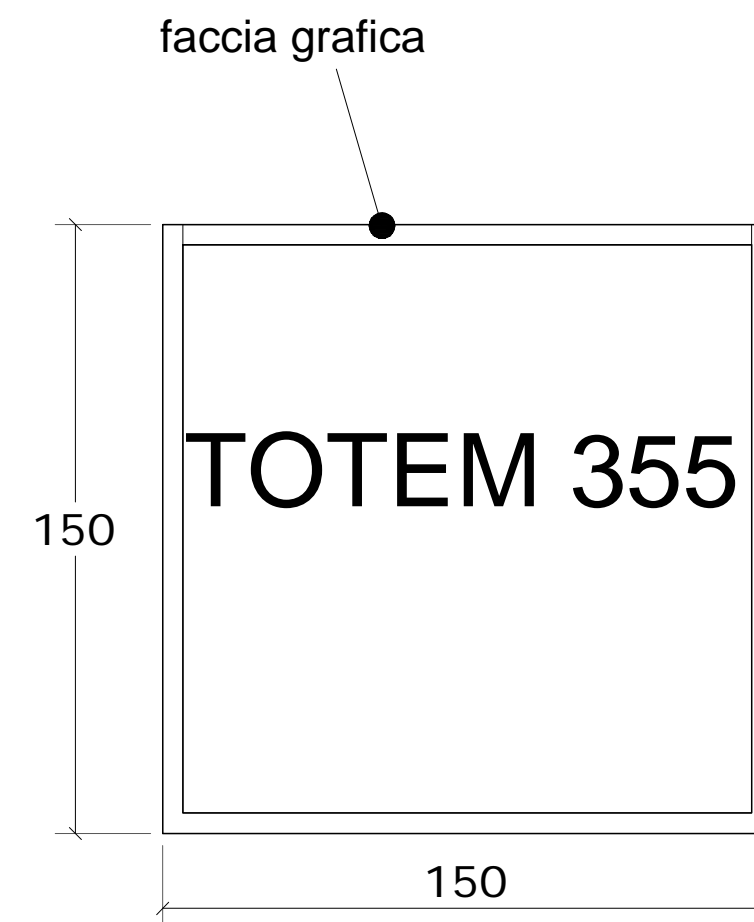




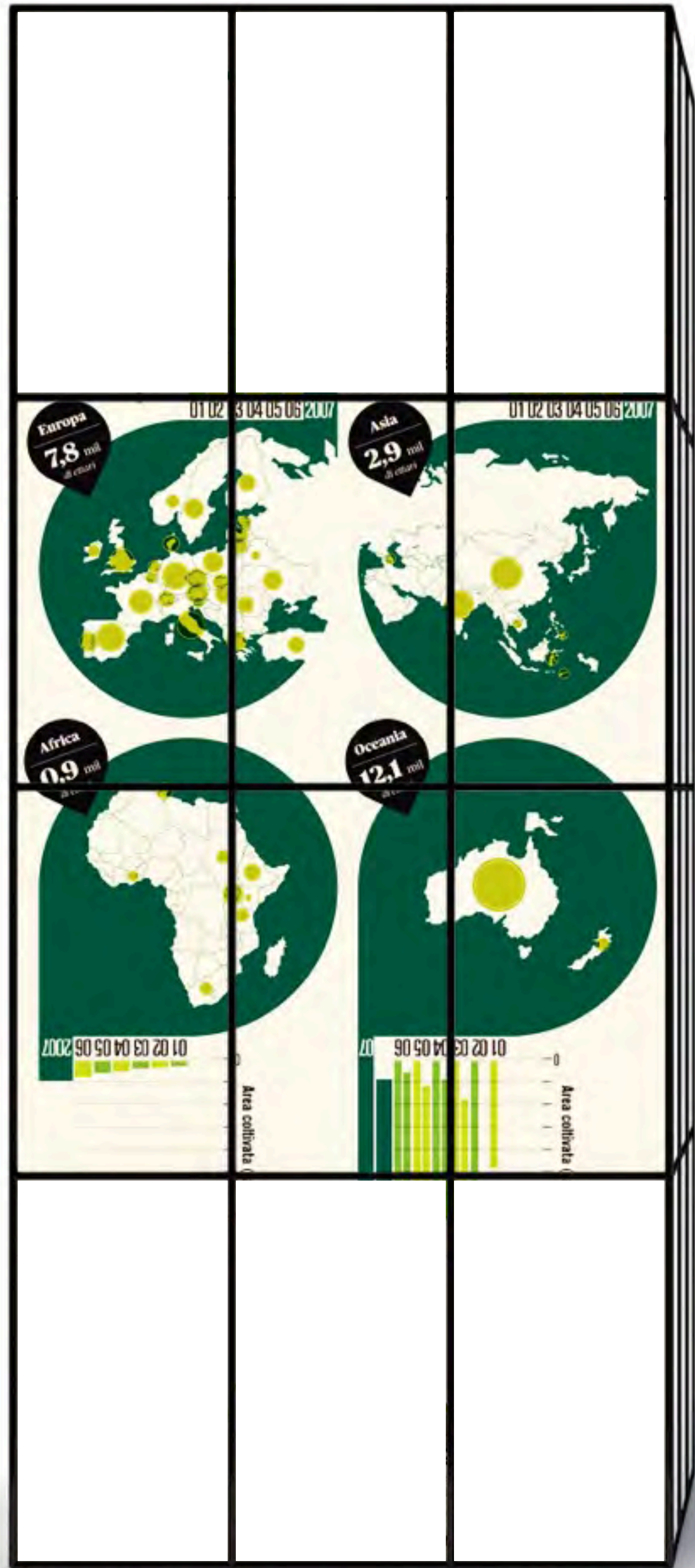
V. FRONTALE



V. POSTERIORE



totale= 18 video



Esempio Totem Video



Tipologia video inseriti nella libreria - Landscape



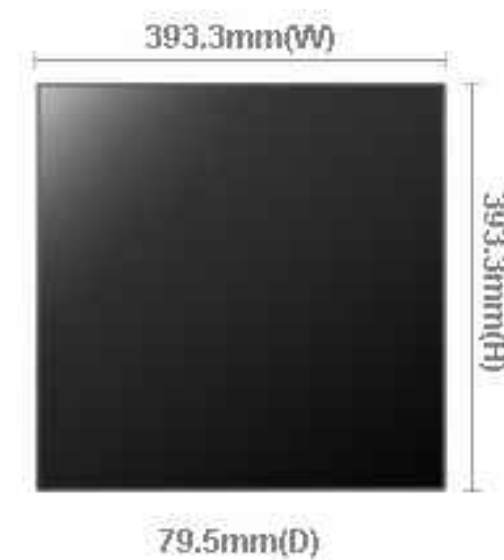
Tipologia video inseriti nella libreria - Infografica



Tipologia video inseriti nella libreria - Categorie tematiche (Arte, paesaggio, Storia, Architettura, Tradizioni, ecc...)



Tipologia video inseriti nella libreria - Riproduzione libreria



Sono 15 regione dx + 13 regione sx TOT. 28 moduli

7 monitor ogni 4 moduli=  $28/4=7 \times 7= 49$

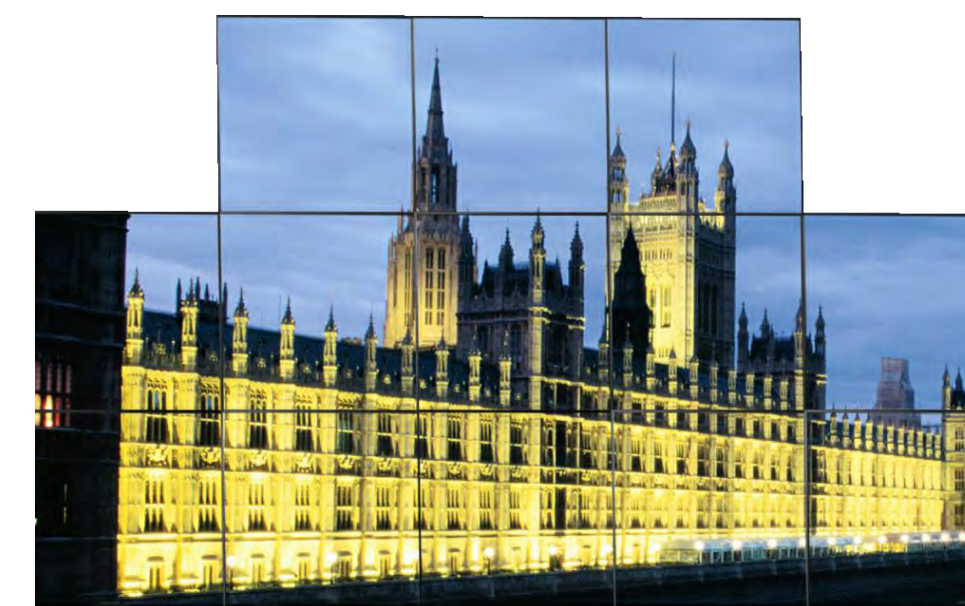
6 monitor ogni 4 moduli=  $7 \times 6= 42$

5 monitor ogni 4 moduli=  $7 \times 5= 35$

26 regione dx + 23 regione sx

22 regione dx + 20 regione sx

18 regione dx + 17 regione sx

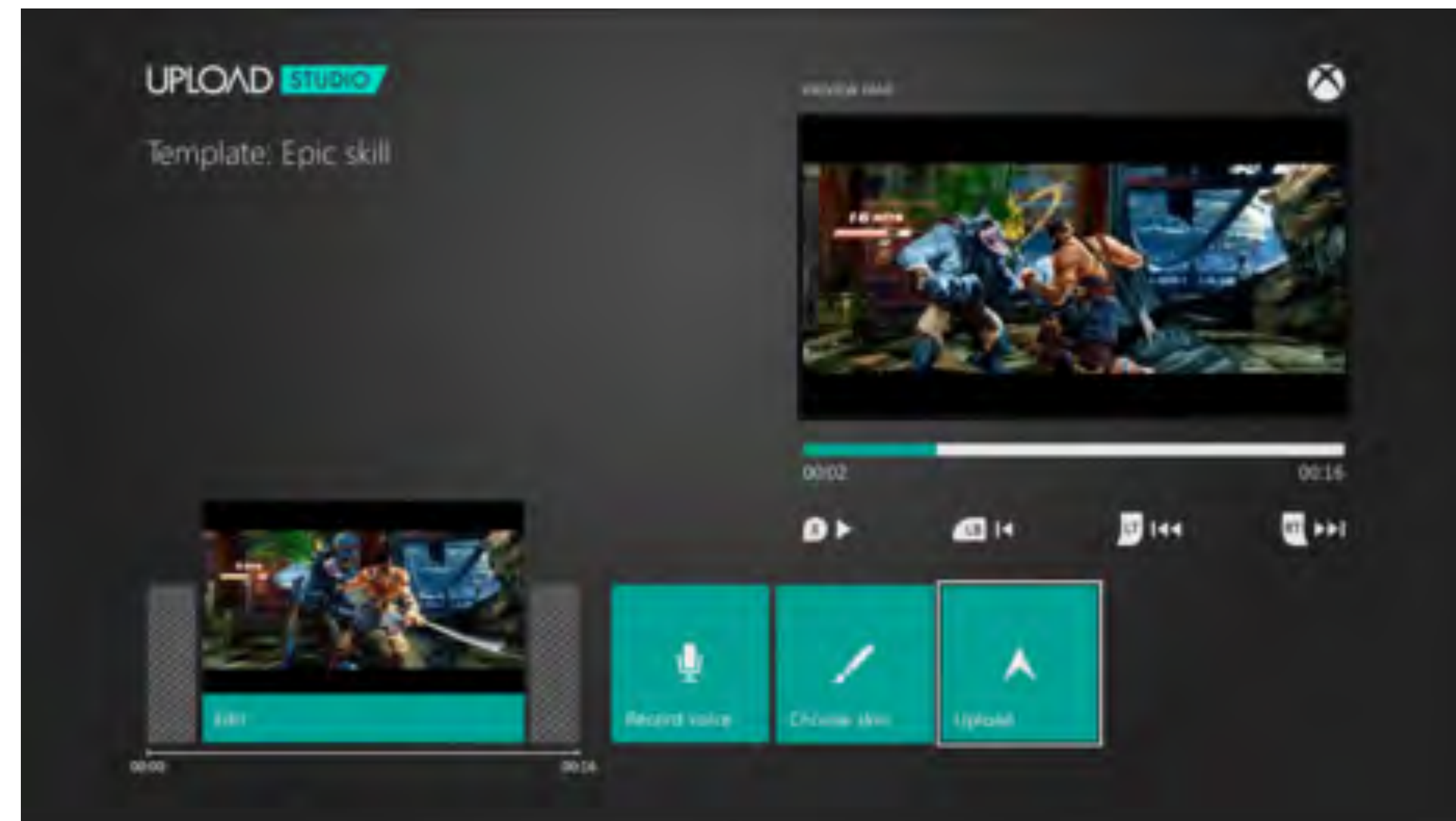
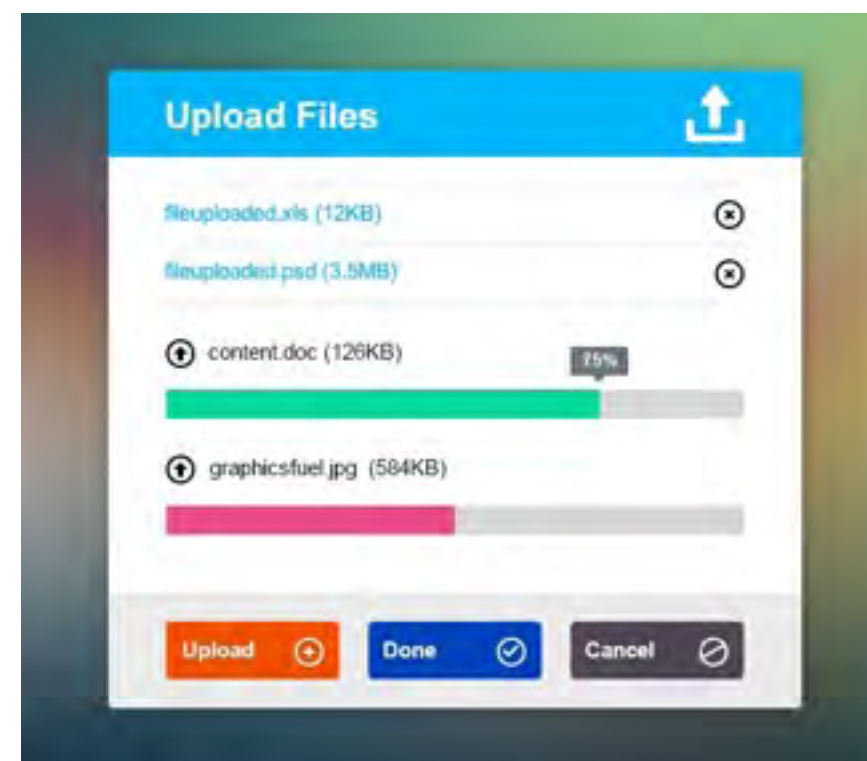
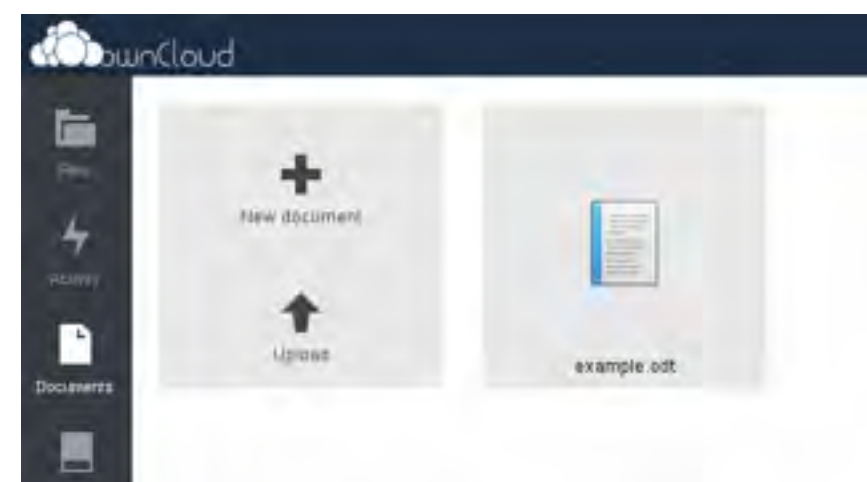


reference

# IL BLOG

Un sito web, di semplice utilizzo, conterrà tutte le info relative agli spazi disponibili per i contenuti (nr monitor, posizione, caratteristiche tecniche) permettendo di caricare i contributi in anticipo e verificarne la funzionalità.

Una eventuale evoluzione più complessa del sito permetterebbe anche di simulare l'aspetto finale dell'intero spazio espositivo.



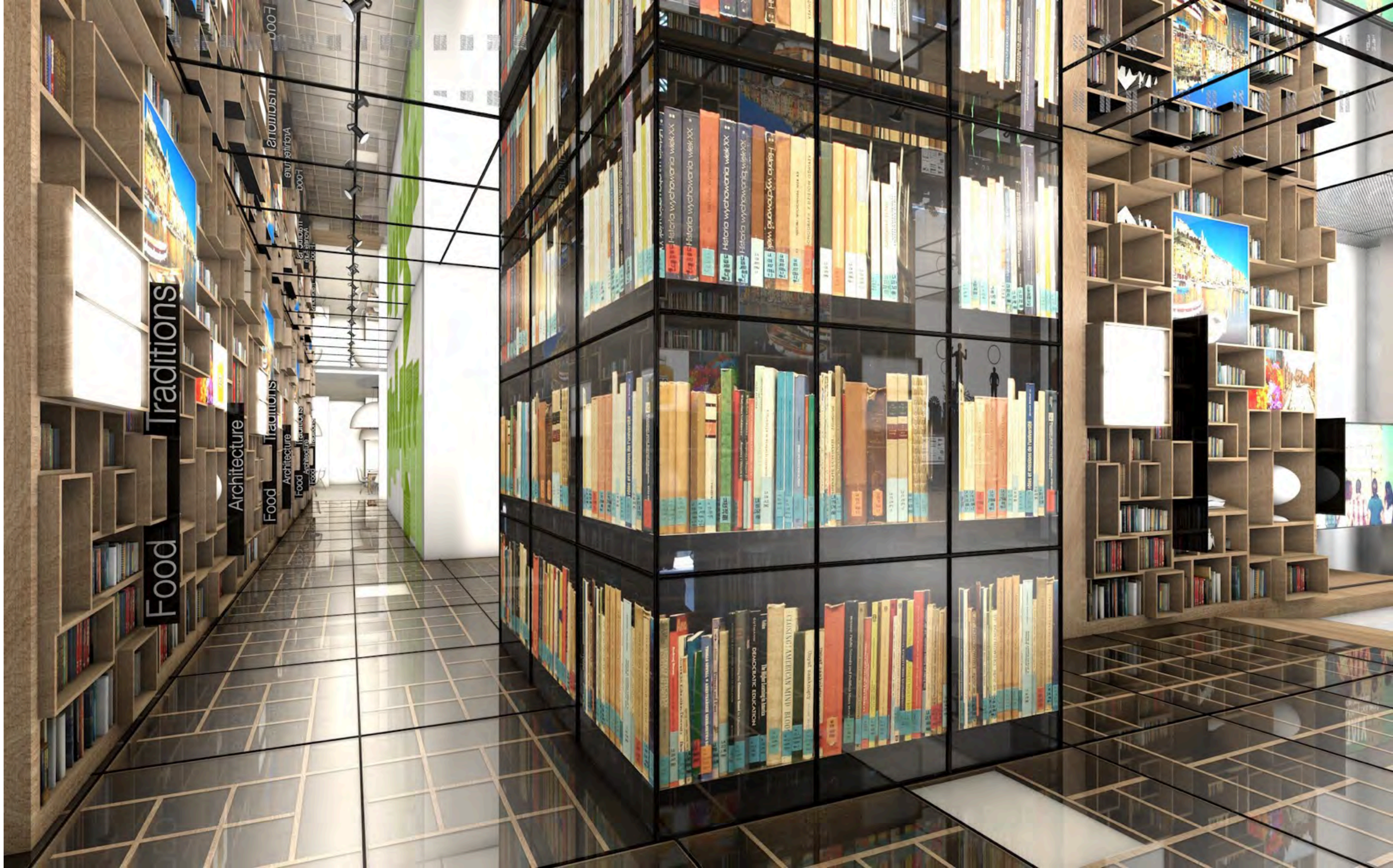




Architecture

Art

03





1997

1998

1999

2000

2001

2002

2003

2004

2005

Center is renamed the  
John J. Heldrich Center for  
Workforce Development in  
honor of John J. Heldrich,  
chair of its national  
advisory board.

Dr. Tracy is appointed  
Executive Director.  
The Center releases a national poll  
on workforce issues.

A five-year research  
plan for the U.S.  
Department of Labor  
is released. It is an  
effort that the Heldrich  
Center would repeat in  
later years.

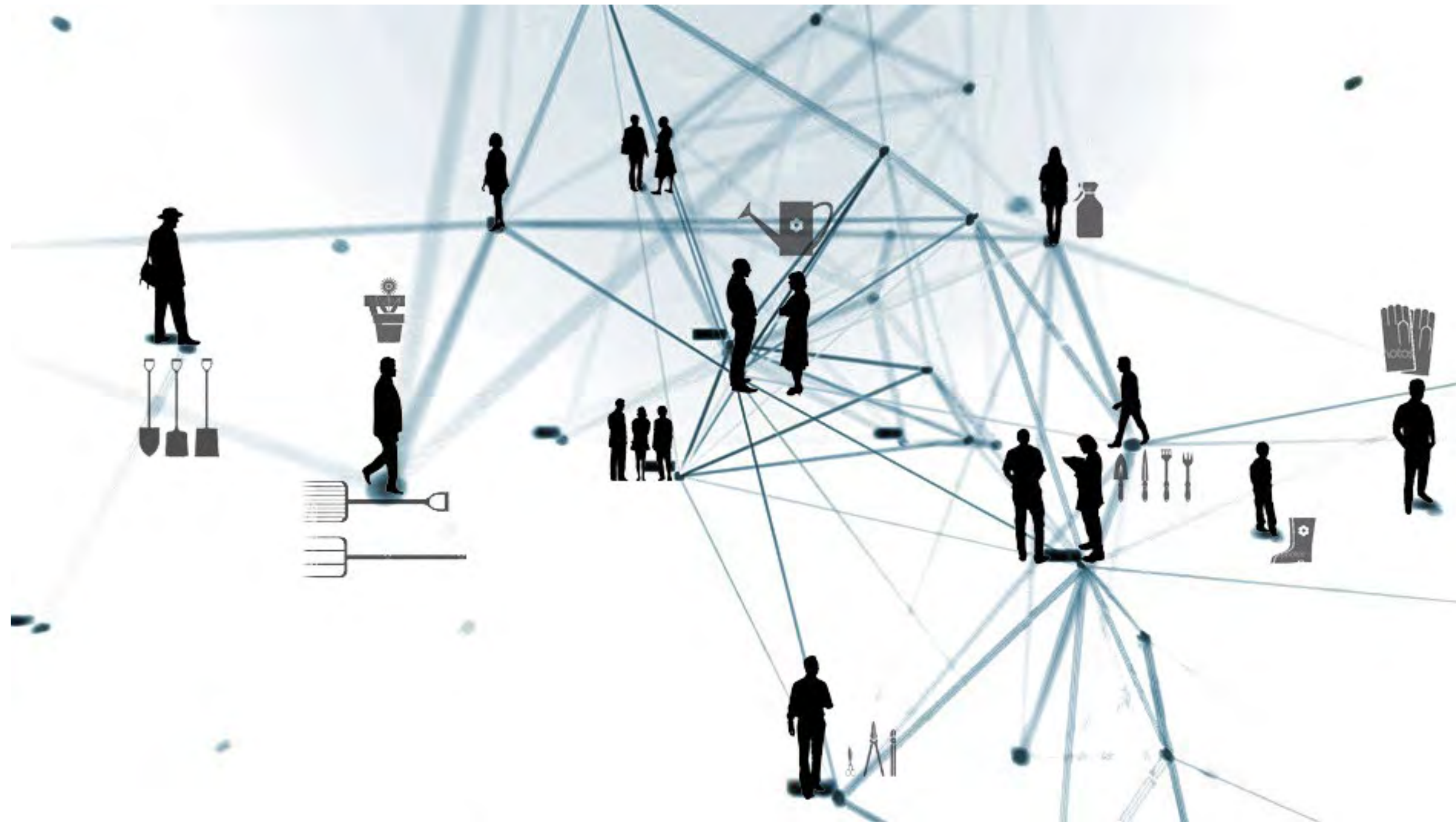
The Institute for  
Workforce Studies  
is established.  
Center develops  
programs to help  
workers who are laid  
off from manufacturing  
and service sectors.

Workforce  
Development  
Center



# IL CONVIVIUM : IL FARE

Lo spazio in orizzontale, con i suoi tavoli e sedie, invita alla socialità e alla condivisione. Le superfici d'appoggio possono essere utilizzate come spazi fisici (incontri, presentazioni, allestimenti etc..) e come spazi virtuali per presentare contenuti video, grazie a sistemi di videoproiezione.









# lo del fare

dolor sit  
usmod te...  
dolore magna aliqua. Ut enim ad minim veniam, quis  
nostrud exercitation ullamco laboris nisi ut aliquip  
ex ea commodo consequat. Duis aute irure dolor in  
reprehenderit in voluptate velit esse cillum dolore eu  
fugiat nulla pariatur. Excepteur sint occaecat  
ipidatat non proident, sunt in culpa qui officia  
runt mol i anin

Woman in a straw hat and pink shirt interacting with a digital table.

Two men looking at a digital table.

Child interacting with a digital table.

Woman in a white top and long skirt standing near a digital table.

Man in a suit sitting at a digital table.

ESPERIENZA  
NOME ENTE

BACHECA IN ACCIAIO VERNICIATO

BACHECA CON APERTURA SUPERIORE  
Possibile inserimento luce

